

Canon



Alphenix 4DCT

Планувати. Лікувати.
Підтверджувати.



Зручна інтеграція модальностей

Alphenix 4D CT ідеально поєднується також з ультразвуковими рішеннями Canon Medical зі спеціалізованими датчиками, пристроями візуалізації та навігації для подальшого підвищення впевненості та точності під час проведення інтервенційних процедур та подальшого спостереження за результатами.





Alphenix 4DCT



Швидка діагностика, лікування
та перевірка з упевненістю.

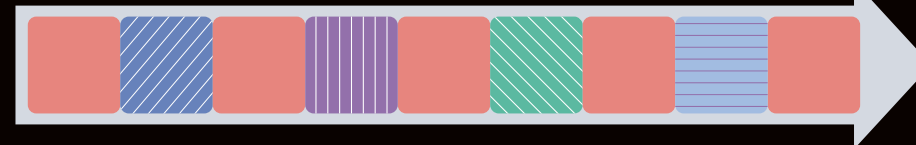
Alphenix 4D CT ефективно комбінує нашу гнучку інтервенційну систему зі вдосконаленою комплектацією комп'ютерного томографа серії Aquilion в одне багатоцільове рішення. Завдяки можливості бачити, діагностувати, планувати, лікувати та перевіряти в одній кімнаті, Alphenix 4D CT допомагає приділяти більшу увагу безпеці, швидкості та ефективності під час складних втручань.

Гарно зінтегрована, щоб допомогти вам підвищити продуктивність роботи та догляд за пацієнтами

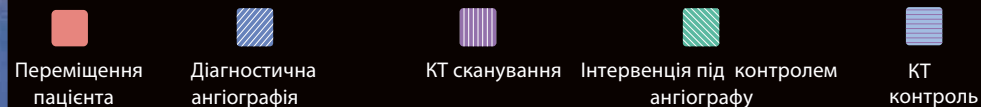
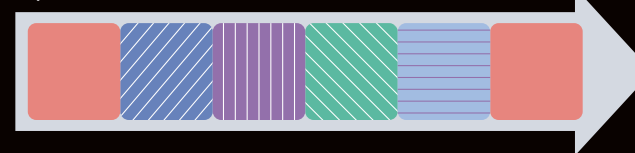
Більше, ніж сума цих двох частин, комплекс ангіографічної системи Alphenix та КТ Aquilion від Canon Medical співпрацюють, щоб допомогти вам реально покращити ефективність, робочий процес та впевненість у клінічному результаті.



Звичайний робочий процес

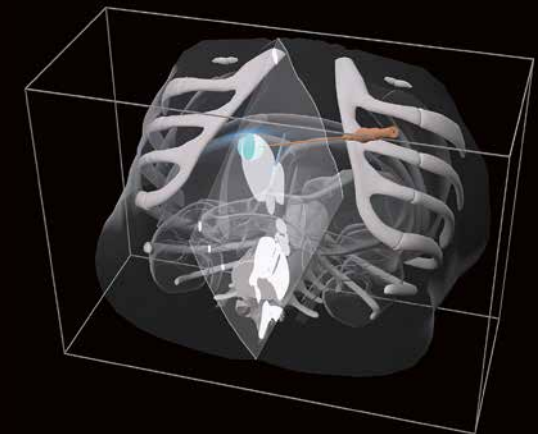
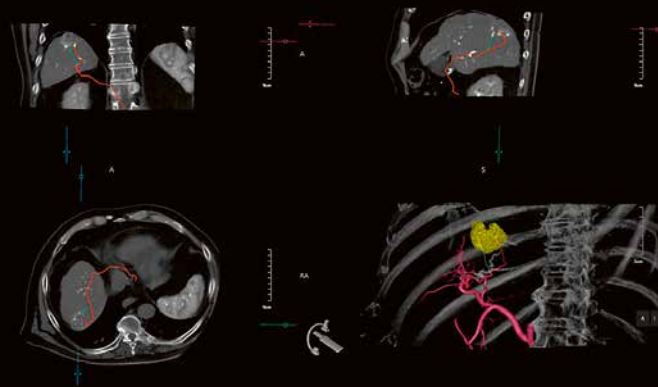
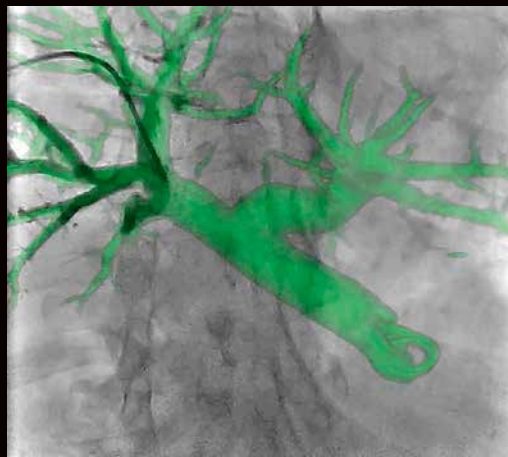


Alphenix 4D CT



Дозволяє лікарям уникати переміщення пацієнтів

За допомогою комплексу Alphenix 4D CT немає необхідності переміщувати пацієнтів між приміщеннями для підтвердження встановлення пристрою або успішності процедури. Перемикання між КТ та ангіографом відбувається плавно і швидко. Обидві системи також можна використовувати в тандемі без необхідності переводити в паркувальне положення одну з них.



Впевнена та точна навігація в режимі 3D

Режим 3D roadmapping дозволяє накладати на флюороскопічне зображення 3D-реконструйований об'єм судин та об'єм з маскою підсиленого пристрою для кращої візуалізації анатомії та покращеного маніпулювання провідником та катетером.

Планування емболізації

Програмне забезпечення планування емболізації дозволяє автоматичну сегментацію пухлини або вручну, визначення безпечної межі навколо сегментованої пухлини та автоматичну сегментацію кісток для кращого перегляду.

Синхронізація КТ та ангіографії

Завдяки функції ^{SURE}Guidance можна синхронізувати розташування області інтересу між двома модальностями. Гентрі КТ, С-арка ангіографа та стіл автоматично переміщуються, що дозволяє спростити робочий процес і визначити пріоритетність ефективності процедури.

Візуалізація з високою роздільною здатністю та низькою дозою у зручному доступі

КТ-сканер від Canon Medical використовує повний комплекс сучасних технологій візуалізації для отримання високоякісних зображень з оптимальним співвідношенням якості зображення та дози. Удосконалені інструменти постпроцесингової обробки допомагають спростити складні протоколи та забезпечити результати постійно високої якості.



Різкі, чіткі та якісні зображення за низької дози

Справжня комп'ютерна томографія в інтервенційному приміщенні може забезпечити покращену якість зображення та кращу роздільну здатність областей з низьким контрастом. Технологія AiCE (Advanced Intelligent Clear-IQ Engine) від Canon Medical, спрямована на штучний інтелект, реконструює чіткі та високоякісні зображення.*



Попікельна ідеальна візуалізація, низький вміст йоду та доза пацієнта

Програмне забезпечення ^{SURE}Subtraction Iodine Mapping допомагає розширити ваші можливості діагностики за допомогою кольорових йодних карт, що автоматично створюються для будь-якого багатофазного протоколу черевної порожнини.

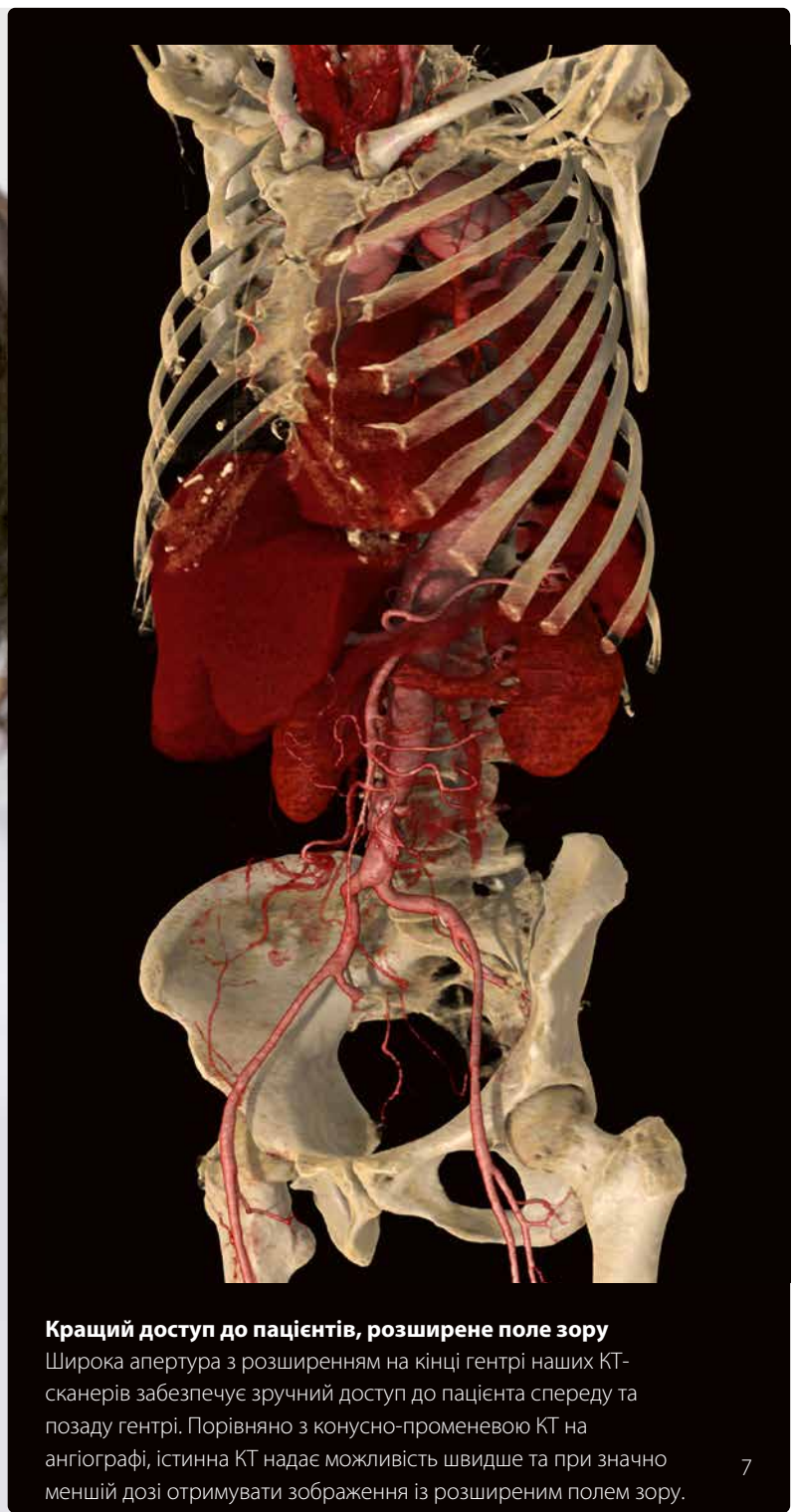
* Технологія AiCE доступна для систем Aquilion ONE / GENESIS Edition та Aquilion Prime SP як опція.





Істинна КТ пропонує багато переваг у порівнянні з конусно-променевою КТ на ангіографі. Більш гнучка візуалізація з кращою якістю зображення та більш швидкою зйомкою, і останнє, але не менш важливе, значно менша ефективна доза допомагає виконувати ефективно та безпечно складні процедури.

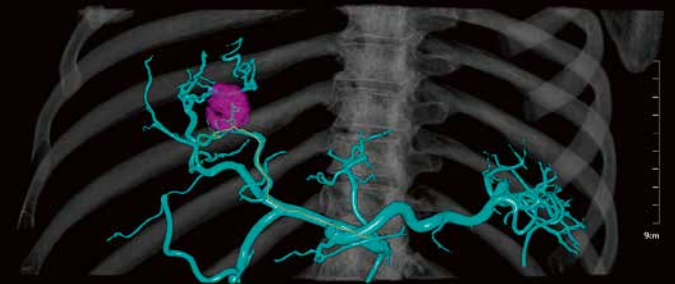
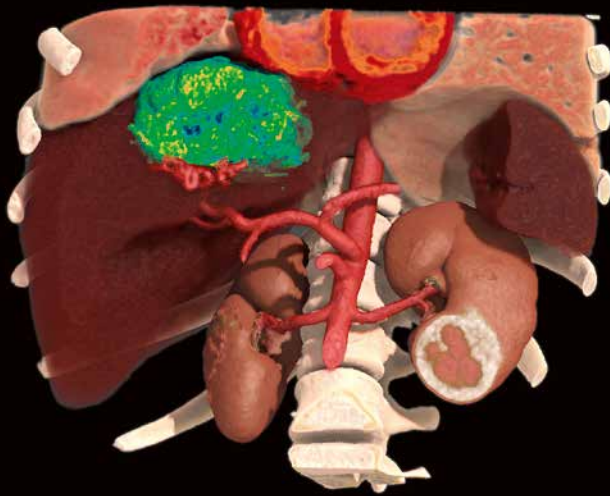
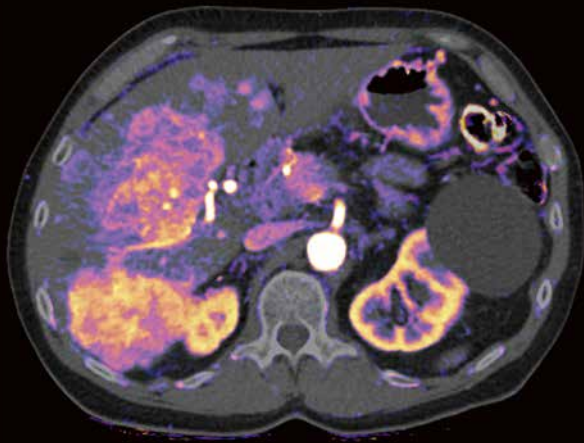
| ВІЗУАЛІЗАЦІЯ | КТ РЕЖИМ НА АНГІОГРАФІ | ІСТИННА КТ |
|--|-------------------------------------|------------------------------------|
| якість зображення | обмежена | оптимальна |
| поле зору/покриття зображення з контрастом | обмежене, фіксоване декілька фаз | розширене, гнучке численні фази |
| РОБОЧИЙ ПРОЦЕС | | |
| підготовка/ ізоцентр | витратна за часом | просто, швидко |
| дихання пацієнта | значний вплив | незначний вплив |
| пост-процесинг | комплексний | автоматизований |
| ДОЗА | | |
| ефективна доза | висока | низька |



Кращий доступ до пацієнтів, розширене поле зору
Широка апертура з розширенням на кінці гентрі наших КТ-сканерів забезпечує зручний доступ до пацієнта спереду та позаду гентрі. Порівняно з конусно-променевою КТ на ангіографі, істинна КТ надає можливість швидше та при значно меншій дозі отримувати зображення із розширеним полем зору.

Високоякісне зображення, бездоганна універсальність

Alphenix 4D CT є потужною гібридною системою візуалізації, яка поєднує найбільш гнучкий у світі ангиограф із найсучаснішим 4D КТ. Система охоплює широкий спектр інтервенційних процедур, при цьому забезпечує надсучасне рішення для інтервенцій під контролем рентгенівського випромінювання.



Удосконалена візуалізація перфузії сприяє у візуалізації та допомагає точніше планувати лікування пухлин та негайно підтверджувати відгук на терапію. Alphenix 4D CT спрощує позиціонування мікрокатетерів та голок завдяки 4D візуалізації васкуляризації пухлини та відстеженню голки в реальному часі в режимі 3D.



Візуалізація морфології та функціонування

Технологія широкого детектору КТ від Canon Medical з покриттям до 16 см за один оберт дозволяє отримувати анатомічні та функціональні дані одночасно з високою просторовою та часовою роздільною здатністю.

Діагностика та лікування швидко та зручно

Швидкість має вирішальне значення. Надійні діагностичні зображення можна отримати за доли секунди, що дозволяє мінімізувати вплив дози, артефакти зображення та тривалість процедури. Завдяки гнучкості інтервенційної ангіографічної системи можна лікувати, не рухаючи пацієнта. У широкому діапазоні клінічних застосувань, починаючи з онкології, кардіології, неврології та травми, Alphenix 4D CT пропонує можливості забезпечити ефективне та безпечне лікування вашим пацієнтам.

Alphenix Sky

- 30 x 30 см або 30 x 40 см плоский детектор
- синхронізований рух детектора та коліматора
- 270° обертання відносно стелі
- боковий рух C-арки



Стандартний стіл

Alphenix Sky+

- 30 x 40 см плоский детектор
- синхронізований рух детектора та коліматора
- 270° обертання відносно стелі
- боковий рух C-арки
- повне покриття в режимі 3D



Стіл з нахилами

Aquilion

- 90 см апертюра гентрі
- 32 зрізи



Aquilion Prime SP

- 78 см апертюра гентрі
- 80 зрізів (можливість розширити до 160 зрізів)
- AiCE технологія



Aquilion ONE GENESIS Edition

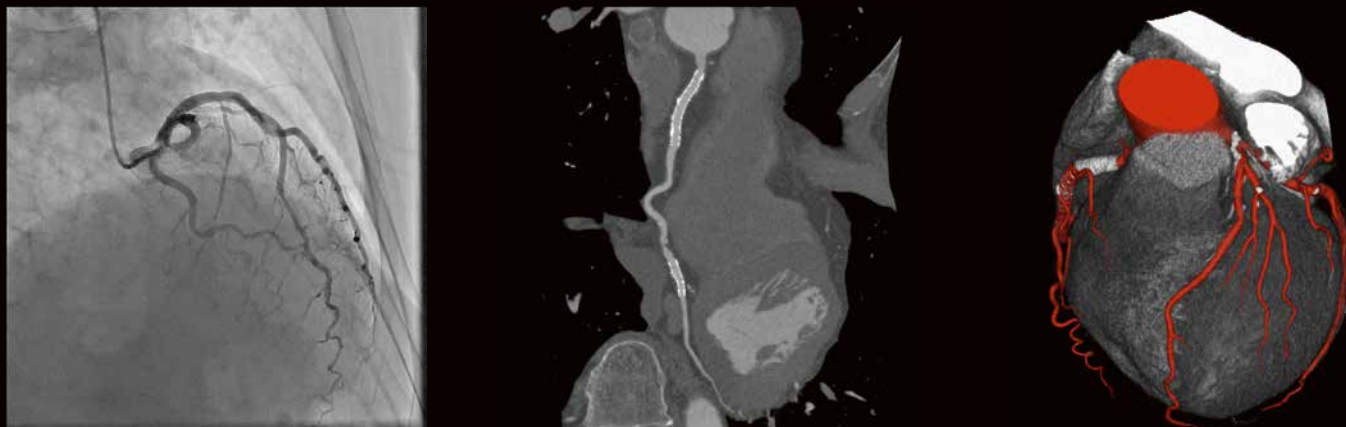
- 78 см апертюра гентрі
- 640 зрізів
- 16 см покриття / за оберт
- AiCE технологія



Оберіть необхідну модель КТ для Alphenix 4D CT, що буде відповідати вашим потребам

Alphenix 4D CT випускається в численних конфігураціях, щоб забезпечити оптимальне рішення для різних клінічних процесів.

Інтервенційна кардіологія



Alphenix 4D CT забезпечує якісну низькодозову КТ-коронарографію. Одне обертання – це все, що потрібно, щоб охопити все серце лише за доли секунди за допомогою Aquilion ONE. Завдяки придушенню артефактів, спричинених рухом, ця технологія ідеально підходить для планування інтервенційних процедур, а також для перевірки положення стента або клапана та коригування безпосередньо біля столу.

Нейро/інсульт



Технологія детектора Canon Medical забезпечує ізофазну 4D судинну візуалізацію без переміщення столу чи гентрі для надійної оцінки фістула та лікування аневризми. Протокол інсульту Neuro ONE забезпечує карти динамічної перфузії за хвилину для швидкої та надійної діагностики пацієнтів з гострим інсультом.

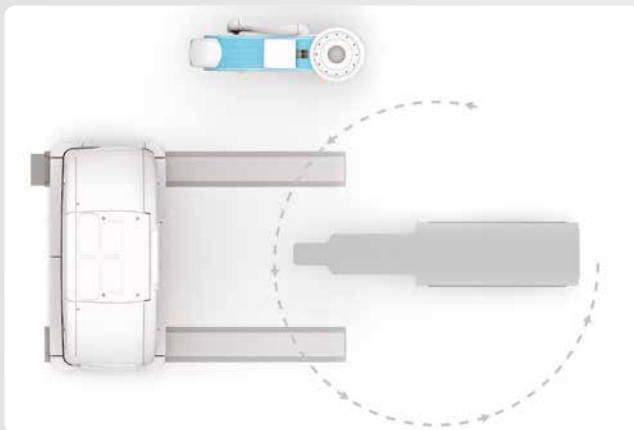
Травма



Швидкість є перш за все важливою в лікуванні пацієнтів з травмою. Завдяки Alphenix 4D CT ви тепер можете діагностувати та лікувати без необхідності переміщувати пацієнта між кімнатами, заощаджуючи цінний час.

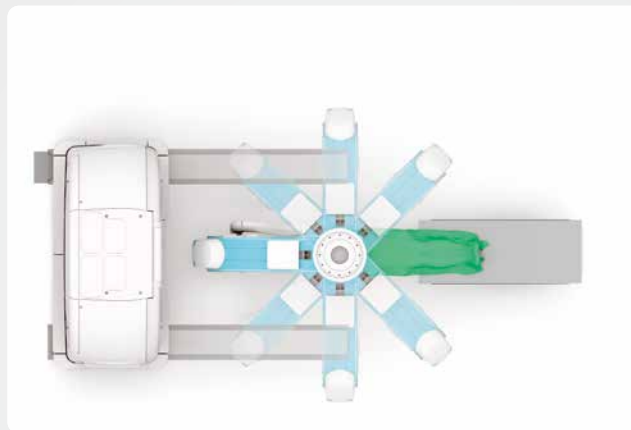
Одне приміщення. Одна система. Численні процедури.

Унікальність Alphenix 4D CT полягає в здатності лікарів визначати пріоритетність етапів лікування пацієнта та впорядковувати свій робочий процес під час інтервенційних процедур в одній клінічному середовищі. Поєднання обох систем в одному інтегрованому комплексі візуалізації дозволяє лікарям уникати переміщення пацієнтів під час складних процедур та підтверджувати ефективність процедури.



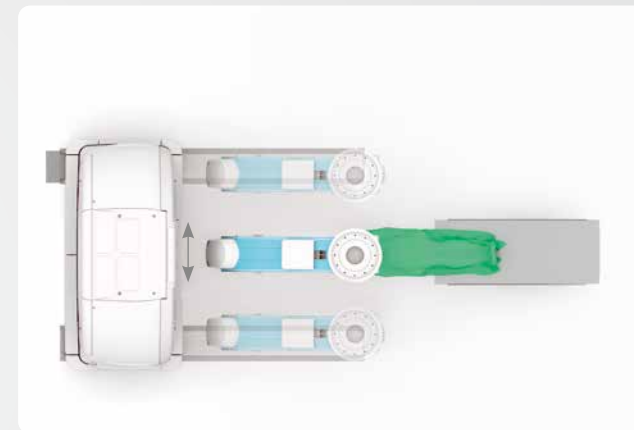
Вільний доступ до пацієнта, коли це потрібно

Зручні положення для паркування як для С-арки, так і для генері КТ забезпечують вільний доступ до столу для укладки пацієнта та невідкладних процедур.



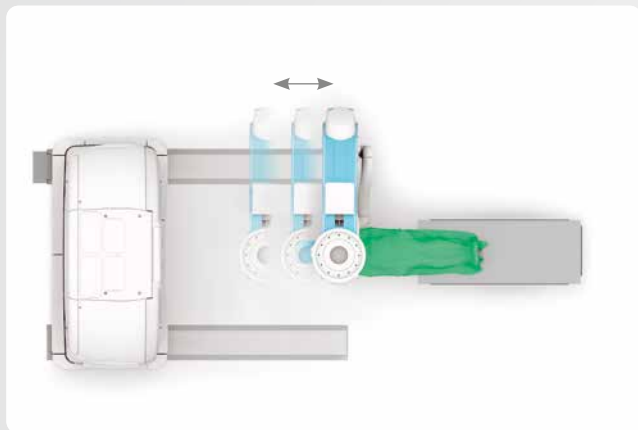
Свобода рухатися за допомогою робочого процесу

Система Alphenix забезпечує діапазон руху на 270°, що дозволяє розташувати С-арку відповідно до вашого робочого процесу навіть під час найскладніших інтервенційних процедур.



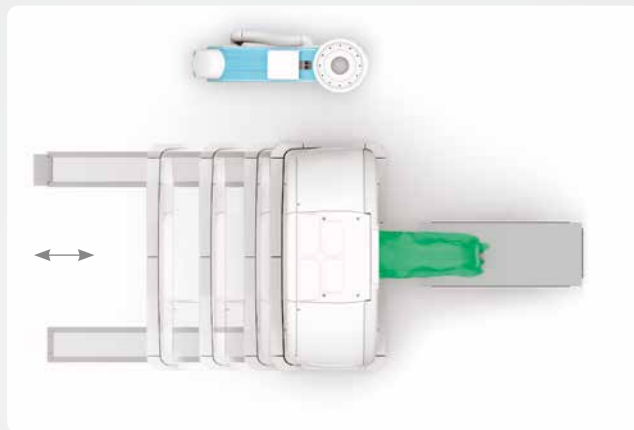
Унікальне бічне переміщення для полегшення трансрадіальних процедур

Стельовий кронштейн з подвійними рейками Alphenix 4D CT забезпечує унікальне покриття від пальців однієї руки до пальців іншої під час трансрадіальних та трансбрахіальних процедур.



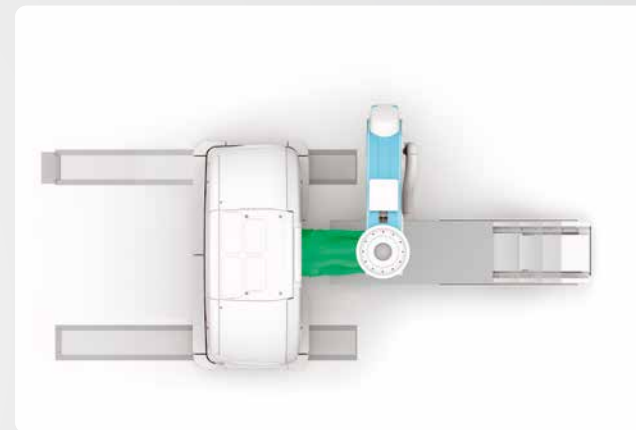
Плавний робочий процес з доступом від голови до ніг

Незважаючи на те, що КТ можна повністю віддалити від робочого місця, п'ятиосьова технологія Alphenix забезпечує більш швидке та краще розташування С-арки від голови до п'ят.



Візуалізація дрібних деталей

Вдосконалена КТ візуалізація з використанням детектора з розміром елемента всього 0,5 мм означає більше можливостей для планування та підтвердження в інтервенційному середовищі.



Злагоджений перехід між модальностями

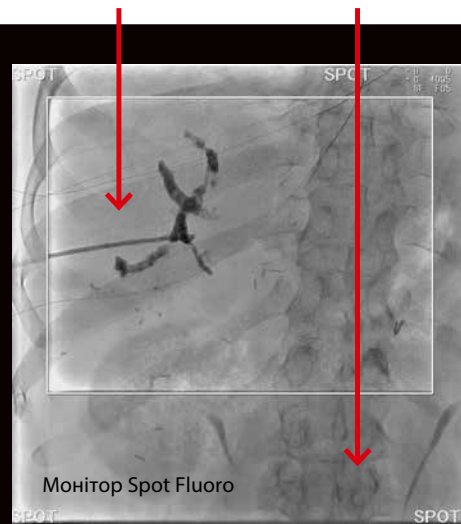
Alphenix 4D CT помітно покращує робочий процес завдяки технології ^{SURE}Guidance, яка управляє злагодженим та швидким переключенням між модальностями.

Кращий захист для пацієнтів та персоналу

Управління дозою – важливе питання для всіх. Canon Medical оптимізували кожен крок ланцюга візуалізації, щоб зменшити дозу опромінення, покращуючи при цьому робочий процес і якість зображення. DoseRite – це наше комплексне рішення щодо управління дозою. Поєднуючи вдосконалений дизайн детекторів із набором потужних програмних функцій, DoseRite надає вам широкий набір функцій збереження дози та управління дозою.

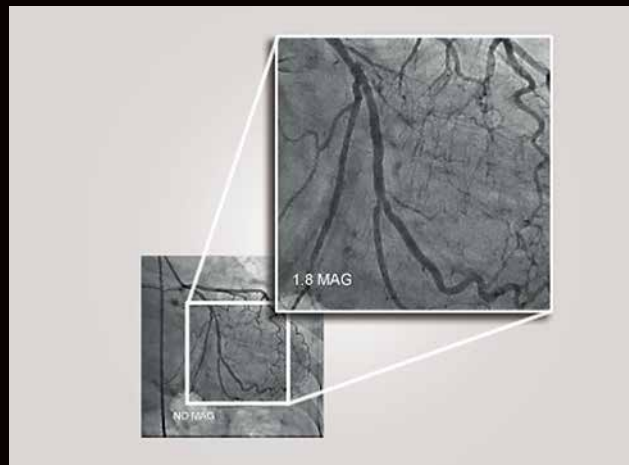
Активна область флюороскопії

Оточуюча область, що не опромінюється



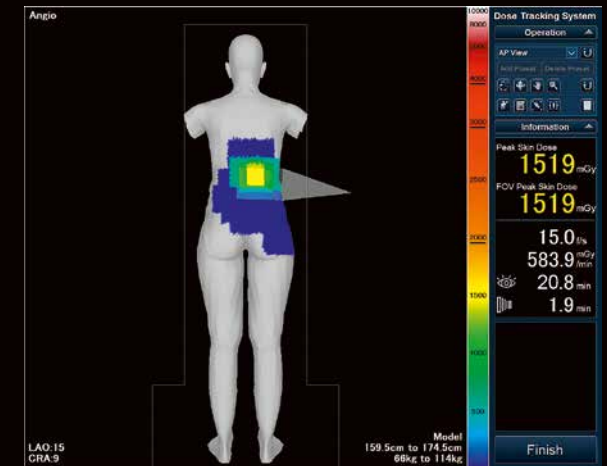
Технологія Spot Fluoro

Використання Spot Fluoro може призвести до значного зменшення дози шляхом відображення повного кадру останнього отриманого зображення (LH) навколо живого прицільного флюороскопічного зображення, зменшуючи необхідність відкривати шторки коліматору для перегляду орієнтирів поза прицілним полем зору.



Технологія Live Zoom

Живий цифровий зум збільшує розмір відображення зображення в режимі реального часу під час рентгеноскопії та цифрової рентгенографії, що надає можливість зменшити дозу порівняно зі звичайними збільшенням поля зору.



Dose Tracking System (DTS)

DTS – система стеження за дозою в реальному часі; на робочому моніторі відображається розподіл дози на шкіру шляхом кодування кольором та інформація про кількісне значення пікової дози на шкіру і пікової дози в межах поля зору.



DoseRite

Alphenix 4DCT

Canon

CANON MEDICAL

<https://eu.medical.canon>

©Canon Medical Systems Corporation 2020. Усі права захищені.
Дизайн та технічні характеристики можуть бути змінені без
попереднього повідомлення. Номер моделі: INFX-8000C,
TSX-201A, TSX-303B, TSX-305A
MCAVL0005EC 2020-03 CMSE

Canon Medical Systems Corporation відповідає міжнародно визнаним
стандартам системи управління якістю ISO 9001, ISO 13485.
Корпорація Canon Medical Systems відповідає стандарту системи
екологічного менеджменту ISO 14001.

Alphenix, Aquilion, Aquilion ONE, GENESIS Aquilion ONE, ^{SURE}Subtraction і
Made for Life є торговими марками Canon Medical Systems Corporation.

Застереження: Деякі системні можливості, що наводяться в цій
брошурі, можуть бути недоступними для продажу до всіх
представлених систем або можуть потребувати придбання
додаткових опцій. Будь ласка, зверніться за подробицями до
місцевого представника Canon Medical Systems.

Made For life